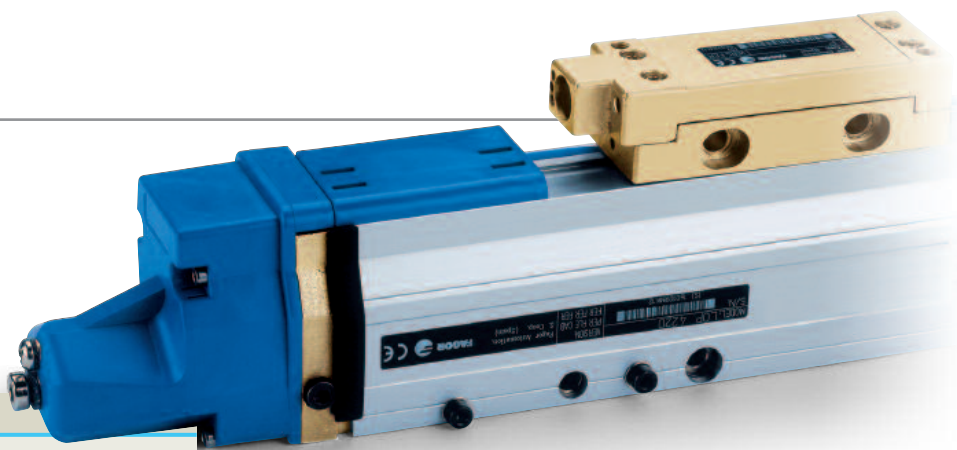


Série L



CARACTERÍSTICAS GERAIS

Velocidade máxima	120 m/min. (396 pés / min.)
Vibração máxima	10 g
Força de deslocamento	<5N
Temperatura ambiente de trabalho	0°...50°C
Temperatura de armazenagem	-20°...70°C
Peso	1.50 Kg + 4 Kg/m
Humidade relativa	20...80%
Protecção	IP 53 (standard) IP 64 (DIN 40050) mediante a pressurização das escalas
Deslizamento	Mediante rolamentos em cursor
Fonte de luz	IREDD
Tensão de alimentação	5V ± 5%, 100 mA
Cabeça leitora	Com conector incluído (ver págs. 30-31 para elementos de conexão)
Medição	Mediante escala de fita de aço, com graduação de passo 40 µm (0.0016 polegadas)

Desenvolvida mediante a tecnologia de Luz Difusa para a geração dos sinais eléctricos, estas escalas são especialmente adequadas para máquinas desde 3,2 até 30 metros de curso de medição em lugares onde se façam necessários padrões altos de velocidade e vibração. O seu especial e patenteado desenho dos pontos de fixação da escala, minimiza os efeitos na precisão da escala ante as mudanças de temperatura (TDMS®). Possui referências de máquina I₀ incrementais cada 50 mm assim como codificadas. Esta escala possui um conector no cabeçote leitor. O passo da graduação da fita de aço é de 0.04 mm. Os cursos de medição superiores a 4040 mm, conseguem-se utilizando vários módulos.

ESPECIFICAÇÕES	LX / LOX	LP / LOP
Precisão	± 5 µm (± 0.0002 polegadas)	
Resolução	1 µm (0.00004 polegadas)	Até 0.1 µm (0.000004 polegadas)
Marcas de referência I₀	LX e LP: cada 50 mm (1.97 polegadas) LOX e LOP: I ₀ codificado	
Sinais de saída	□ □ TTL diferencial	~ 1Vpp
Período T de sinais de saída	4 µm	40 µm
Comprimento de cabo permitido	50 m (165 pés)	150 m (495 pés)

Cursos de medição: Série L

Todos os cursos de medição são fabricados unicamente com incrementos de 200 mm (7.87 polegadas)

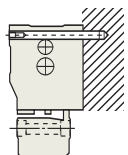
mm	polegadas	Nº de módulos	Código de comprimento para pedidos
3240	128	1	32
3440	135	1	34
3640	143	1	36
3840	151	1	38
4040	159	1	40
4240	167	3	42
4440	175	3	44
4640	183	3	46
4840	190	3	48
5040	190	3	50
5240/.../6440	206/.../253	4	52/.../64
6640/.../7840	253/.../309	5	66/.../78
8040/.../9240	316/.../364	6	80/.../92
9440/.../10640	372/.../419	7	94/.../106
10840/.../12040	427/.../474	8	108/.../120
12240/.../13440	482/.../529	9	122/.../134
13640/.../14840	537/.../585	10	136/.../148
15040/.../16240	592/.../640	11	150/.../162
16440/.../17640	647/.../694	12	164/.../176
17840/.../19040	702/.../750	13	178/.../190
19240/.../20440	758/.../805	14	192/.../204
20640/.../21840	813/.../860	15	206/.../218
22040/.../23240	868/.../915	16	220/.../232
23440/.../24640	923/.../970	17	234/.../246
24840/.../26040	978/.../1025	18	248/.../260
26240/.../27440	1033/.../1080	19	262/.../274
27640/.../28840	1088/.../1135	20	276/.../288
29040/.../30040	1143/.../1182	21	290/.../300

Identificação para Pedidos

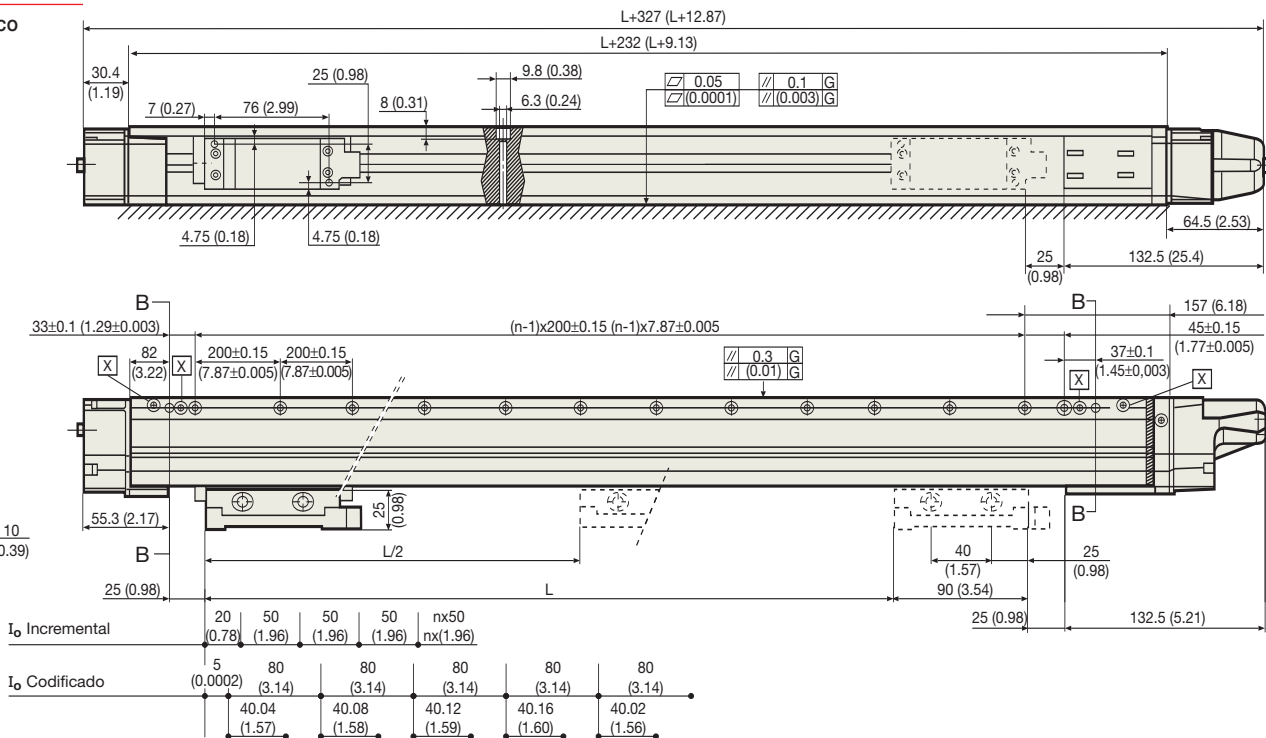
Exemplo: LOP - 102

L	Tipo de Perfil: grandes comprimentos
O	Tipo de Marca de Referência I ₀ • Espaço vazio: Incremental, uma marca cada 50 mm (1.97 polegadas) • O: Marcas codificadas absolutas
P	Tipo de sinal • X: TTL diferencial, resolução 1 µm (0.00004 polegadas) • P: Sinal sinusoidal de 1Vpp
102	Código de Comprimento para Pedidos No exemplo (102) = 10240 mm (403.15 polegadas)
A	• Espaço vazio: Sem entrada de ar na cabeça • A: Com entrada de ar na cabeça

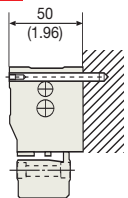
L Módulo único



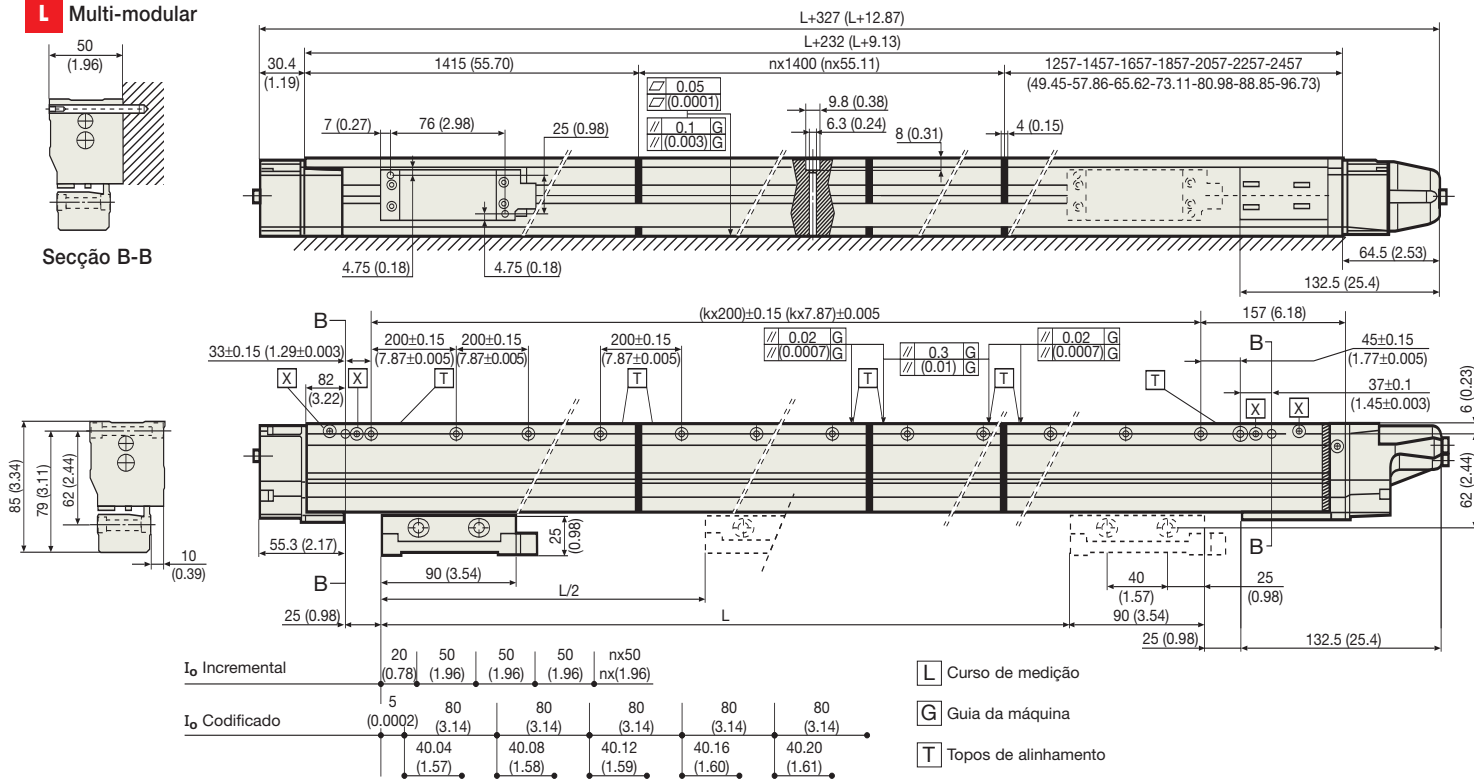
Secção B-B



L Multi-modular



Secção B-B



Possibilidades de montagem

